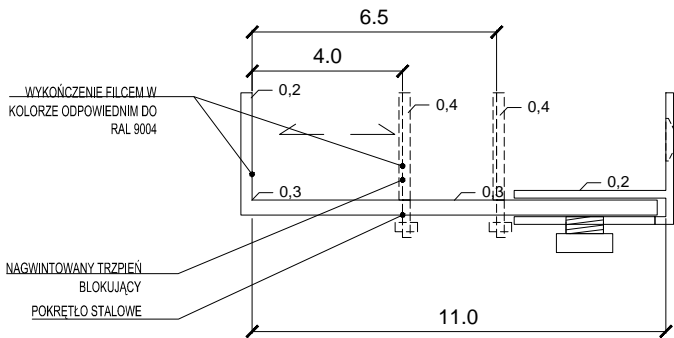
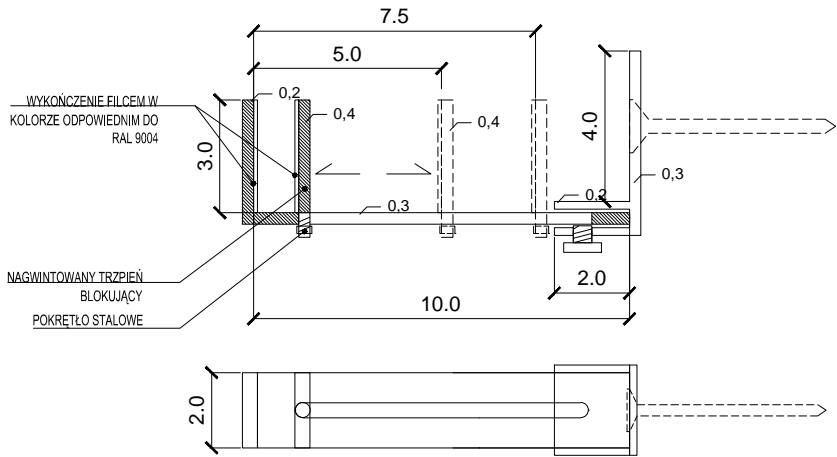


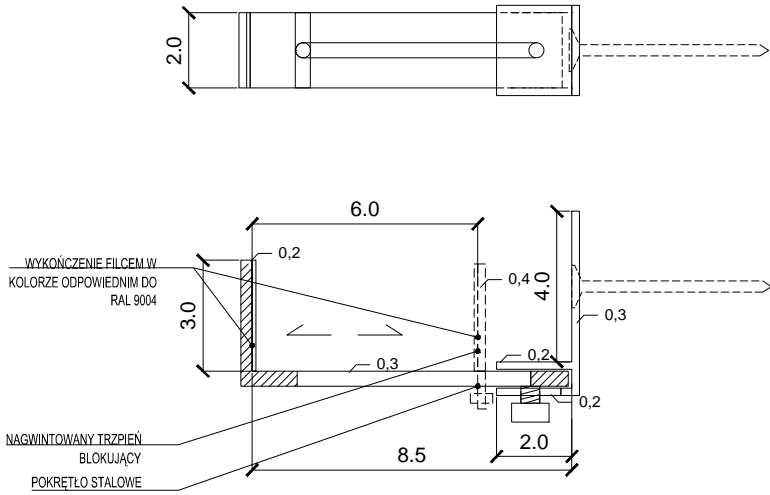
MOCOWANIE M36



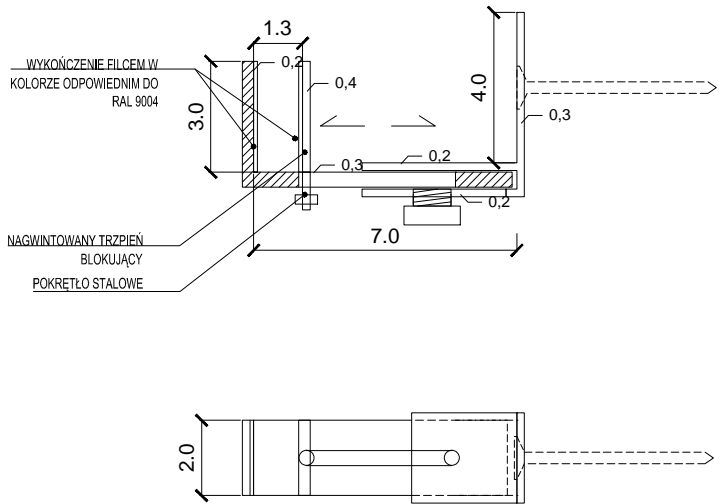
MOCOWANIE M85



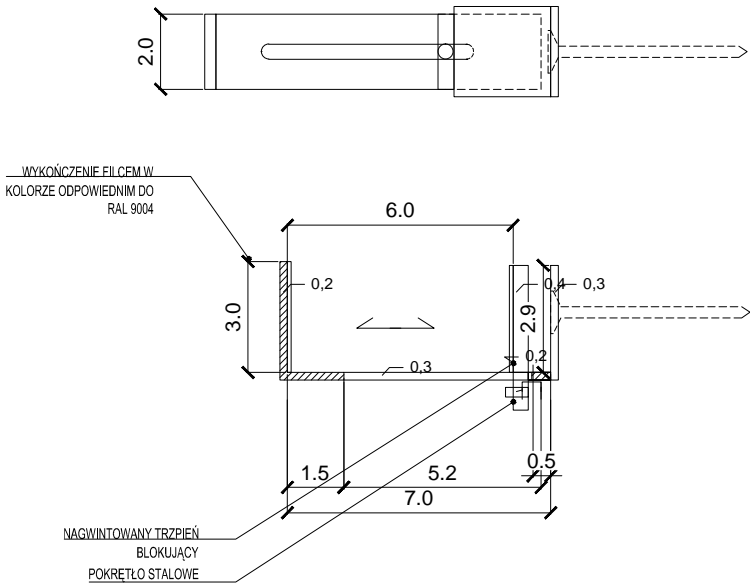
MOCOWANIE M87



MOCOWANIE M34



MOCOWANIE M57




MOCOWANIE MB2

UWAGA:  
PRZED ROZPOCZĘCIEM PRAC WYKONAWCA MA OBOWIĄZEK  
ZAPOZNAĆ SIĘ Z WSZYSTKIMI UWAGAMI ZAWARTYMI NA RYS.  
307KILO-MN-L

WSZYSTKIE GABLOTY, ICH SYSTEMY SZKLENIA ORAZ  
OTWIERANIA, NALEŻY WYPOSAŻYĆ W USZCZELKI  
NIEZBĘDNEGO UZYSKANIA POŻĄDANYCH SZCZELNOŚCI  
GABLOT

PROJEKT WARSZTATOWY ORAZ PRODUKCJĘ MOCOWAŃ  
INDYWIDUALNYCH NALEŻY SPORZĄDZIĆ W OPARCIU O  
INWENTARYZACJĘ EKSPONATÓW WYKONANĄ PRZED  
ROZPOCZĘCIEM PRAC

UWAGA:  
WSZYSTKIE WIDOCZNE ELEMENTY MOCOWAŃ NALEŻY MALOWAĆ NA KOLOR  
RAL - DO USTALENIA W NADZORZE AUTORSKIM

PROJEKT		<b>Muzeum Narodowe w Warszawie</b> Projekt ekspozycji Galerii Sztuki Dawnej. Sztuka Zdobnicza, Malarstwo, Rzeźba, Rysunek i Grafika.	
INWESTOR		<b>Muzeum Narodowe w Warszawie</b> <b>Al. Jerozolimskie 3</b> <b>00-495 Warszawa</b>	
FAZA		<b>PROJEKT WYKONAWCZY ETAP II</b>	
BRANŻA		<b>ARCHITEKTURA</b>	
PROJEKTANT		 <b>307kilo Architekti</b> WŚEJ/ UO USŁUGI 00-739 WARSZAWA WWW.307KILO.PL	
ZESPÓŁ PROJEKTOWY		NR UPRAWNIENIA	PODPIS / PIECZĘĆ
MGR INŻ. ARCH. JAN SUKIENNIK MGR INŻ. ARCH. BARTŁOJEW POPIELA INŻ. ARCH. CEZARY KĘPKA MGR INŻ. ARCH. MAGDALENA SIEMIENOWICZ INŻ. ARCH. LESZEK CZAJA INŻ. ARCH. TERESA PIECUCH MGR INŻ. ARCH. GRZEGÓRZ CHOMICKI MGR INŻ. ARCH. MARCIN KROPIDŁO		MA/088/12	
REWIZJA	DATA	SKALA	
-	<b>LISTOPAD 2015</b>	<b>1:2</b>	
NAZWA RYSUNKU		<b>MOCOWANIE M36,87,57,85,34,MB2</b>	
NR RYSUNKU			